

HORTUS
BOTANICUS
KARALITANUS



PERCORSI E LABORATORI

ANNO 2020 - 2021

LA PROGRAMMAZIONE DIDATTICA PROPOSTA

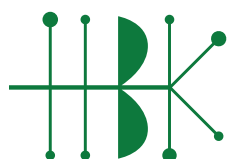
Si rivolge ad alunni della scuola dell'infanzia, della scuola primaria, della scuola secondaria di primo e secondo grado e consiste in percorsi di visita guidata, anche tematica, attività di laboratorio e percorsi esperenziali all'interno dell'Orto Botanico di Cagliari.

I percorsi didattici sono pensati come programmi aperti, da definire nei dettagli in accordo con i docenti, al fine di favorire la personalizzazione delle attività che acquistano valore e qualità adattandosi alle esigenze della classe, collegandosi ai programmi didattici e integrando il lavoro normalmente svolto dai docenti.

Ogni percorso didattico è impostato pensando alla partecipazione attiva degli studenti, cercando di dare spazio alle attività pratiche, con un contatto con la tematica oggetto di intervento non solo scientifico, ma anche emozionale.



UNICA ORTO BOTANICO HBK



HORTUS
BOTANICUS
KARALITANUS



 **ORIENTARE**

SOMMARIO

LABORATORI

VITA DA PIANTA 4

LA PIANTA NELLA ROCCIA 4

UN'ISOLA DI PIANTE 4

UNA PIANTA PER OGNI CLIMA 5

ESPERIENZE

PICCOLI ESPLORATORI 6

L'ETÀ DI UN ALBERO 6

PERCORSI SENSORIALI 6

IN THE GARDEN 7

BIOBLITZ 7

CURIOSITÀ DAL PIANETA FLORA 7

TARIFFE & CONTATTI 8

VITA DA PIANTA

Il laboratorio è suddiviso in una parte teorica, con presentazione PPT presso il Museo dell'Orto Botanico o all'aperto con l'ausilio di supporti fotografici, e in una parte pratica caratterizzata da attività laboratoriali ed esperienze: costruzione di una scheda per la realizzazione di un erbario di classe con la raccolta in orto delle foglie, riconoscimento attraverso i sensi con il supporto di materiale didattico (tavole di morfologia vegetale semplificate).

DURATA
2 ore

TARGET
Scuola Primaria,
Scuola
Secondaria
di Primo e
Secondo Grado

OBIETTIVI DIDATTICI: favorire la conoscenza circa le caratteristiche morfologiche e funzionali delle piante; riconoscere alcune specie botaniche attraverso la foglia, il fiore o il frutto; capire l'importanza delle piante per la vita sulla terra.

MATERIALI: video proiettore, cartoncini, nastro carta, matite e pennarelli colorati, righelli, forbici, schede di supporto didattico.

LA PIANTA NELLA ROCCIA

Il laboratorio è suddiviso in una parte teorica, con presentazione PPT presso il Museo dell'Orto Botanico o all'aperto con l'ausilio di supporti fotografici e reperti fossili, e in una parte pratica caratterizzata da attività laboratoriali. Nella parte teorica saranno sviluppati i concetti di paleogeografia e distribuzione diversa delle flore fossili nel corso del tempo e verranno presentate le differenze tra la flora fossile e quella attuale della Sardegna. Nella parte pratica verranno sviluppati molteplici aspetti attraverso attività laboratoriali ed esperienze. Le attività laboratoriali prevedono: osservazione guidata con il microscopio delle strutture vegetali fossili e attuali, manipolazione di veri reperti fossili di piante, realizzazione di un calco in gesso di una pianta fossile.

DURATA
2 ore

TARGET
Scuola Primaria,
Scuola
Secondaria
di Primo e
Secondo Grado

OBIETTIVI DIDATTICI: conoscere le differenze tra le specie fossili e le specie attuali, osservare le modificazioni delle strutture nel corso del tempo, imparare ad utilizzare nuovi strumenti per lo studio delle piante.

MATERIALI: video proiettore, collezione di reperti fossili, microscopi.

UN'ISOLA DI PIANTE

Il laboratorio prevede un'introduzione ai concetti di ambiente, endemismo, biodiversità e caratteristiche di flora mediterranea, per poi passare allo studio particolare delle specie endemiche sarde e termina con la realizzazione di schede botaniche delle specie viste durante la visita con disegni, nomi in sardo e descrizione delle proprietà tradizionali.

DURATA
2 ore

TARGET
Scuola Primaria,
Scuola
Secondaria
di Primo e
Secondo Grado

OBIETTIVI DIDATTICI: conoscere le specie più comuni della flora isolana, capire l'importanza delle specie endemiche, apprendere i nomi in sardo e gli usi tradizionali delle piante.

MATERIALI: cartoncini, nastro carta, matite e pennarelli colorati, righelli, forbici, schede di supporto didattico

UNA PIANTA PER OGNI CLIMA

Il laboratorio vuole fornire le nozioni di base del rapporto pianta / clima introducendo il concetto di bioma e diversità vegetale. Attraverso una visita guidata presso l'Orto Botanico, si evidenzieranno gli adattamenti delle piante alle diverse condizioni ambientali.

Segue una parte pratica con la realizzazione di un quaderno / dispensa riguardante le piante e gli adattamenti alle diverse condizioni climatiche.

OBIETTIVI DIDATTICI: conoscere il rapporto tra pianta e ambiente naturale, approfondire le conoscenze botaniche a livello mondiale, capire gli adattamenti delle piante alle diverse condizioni climatiche.

MATERIALI: cartoncini, nastro carta, matite e pennarelli colorati, righelli, forbici, pinzatrice.

DURATA
2 ore

TARGET
Scuola Primaria,
Scuola
Secondaria
di Primo e
Secondo grado

PICCOLI ESPLORATORI

In diversi punti dell'Orto Botanico si realizzeranno semplici giochi di scoperta che permetteranno ai partecipanti di immergersi nell'affascinante mondo vegetale attraverso le piante presenti: scopriranno la struttura, i colori e le dimensioni presenti in natura, così come la forma delle foglie e degli alberi e apprenderanno a identificare le parti di una pianta, a distinguere gli alberi dalle foglie e/o dalle cortecce. Nella seconda parte del laboratorio, i partecipanti si trasformeranno in piccoli esploratori chiamati a scoprire nuovi territori... osserveranno le diverse forme vegetali e dovranno associarle alle illustrazioni botaniche loro fornite.

OBIETTIVI DIDATTICI: giungere al riconoscimento delle differenti specie vegetali

MATERIALI: cartoncini, matite e pennarelli colorati, schede di supporto didattico.

DURATA

2 ore

TARGET

Scuola
dell'Infanzia e
Scuola Primaria

L'ETÀ DI UN ALBERO

Gli alberi sono esseri viventi che vivono molti anni. Crescono in altezza, ma anche nella circonferenza del tronco e questo ci permette di calcolare l'età di un albero. I bambini dovranno osservare una sezione di tronco e imparare a determinare l'età contando gli anelli. Dovranno poi disegnare la loro età attraverso gli anelli (se il bambino ha 7 anni, disegnerà un tronco con 7 anelli).

OBIETTIVI DIDATTICI: saper calcolare l'età di un albero.

MATERIALI: cartoncini, matite e pennarelli colorati, metro, schede di supporto didattico.

DURATA

2 ore

TARGET

Scuola
dell'Infanzia e
Scuola Primaria

PERCORSI SENSORIALI

Si tratta di un'attività che prevede la scoperta del mondo vegetale attraverso i cinque sensi. Il percorso può essere standard o tematico a seconda della richiesta del gruppo. I partecipanti, guidati dal naturalista, saranno dotati di una mappa dell'orto botanico e di una lista con gli elementi da riconoscere presenti all'interno delle diverse sezioni dell'Orto Botanico.

Tipologia di percorsi:

- i profumi delle piante: raccolta di materiale che produca particolari odori utili anche all'identificazione delle piante;
- i colori delle piante: raccolta di fiori e piante con diverse colorazioni;
- la consistenza di fiori, foglie e cortecce: raccolta di materiale che consenta di percepire le diverse consistenze;
- i rumori dell'orto: riconoscimento dei vari rumori quali canto degli uccelli, fruscio degli alberi, vento, ecc.

Al termine del percorso i bambini, suddivisi in piccoli gruppi di lavoro e utilizzando le schede didattiche, dovranno raggruppare il materiale raccolto in base al colore, alla consistenza e al profumo.

OBIETTIVI DIDATTICI: giungere al riconoscimento delle differenti specie vegetali.

MATERIALI: mappe, sacchetti, schede di supporto didattico.

DURATA

2 ore

TARGET

Scuola
dell'Infanzia e
Scuola Primaria

IN THE GARDEN

Questa esperienza, costituita da una serie di attività, consentirà di conoscere le piante e l'ambiente naturale in lingua inglese. Le attività proposte riprendono quelle dei laboratori Piccoli esploratori e Percorsi sensoriali che verranno adattate a seconda del livello del gruppo partecipante.

OBIETTIVI DIDATTICI: rafforzare la conoscenza della lingua inglese, giungere al riconoscimento delle differenti specie vegetali.

MATERIALI: cartoncini, matite e pennarelli colorati, schede di supporto didattico.

DURATA
2 ore

TARGET
Scuola Primaria,
Scuola
Secondaria
di Primo e
Secondo grado

BIOBLITZ

Il bioblitz è un'attività di educazione naturalistica e scientifica che consiste nel ricercare, individuare e possibilmente classificare all'interno dell'Orto Botanico il maggior numero di forme di vita animale e vegetale. È preferibile concentrare l'attività nel periodo primaverile. Tutti i partecipanti dovranno raccogliere o fotografare le forme di vita incontrate, che saranno portate al naturalista per la classificazione.

OBIETTIVI DIDATTICI: approfondire il concetto di biodiversità e l'importanza di ogni singola specie.

MATERIALI: scheda di riconoscimento, sacchetti per la raccolta, pinzette.

DURATA
2 ore

TARGET
Scuola Primaria,
Scuola
Secondaria
di Primo e
Secondo grado

CURIOSITÀ DAL PIANETA FLORA

I partecipanti saranno divisi in squadre che riceveranno dall'operatore una mappa dell'Orto Botanico nella quale saranno segnati dei punti precisi che i gruppi dovranno raggiungere per scoprire ogni volta la caratteristica "speciale" della pianta/albero. Seguendo il filo conduttore della storia che sarà raccontata dall'operatore, i partecipanti scopriranno il mondo "alieno" delle piante, fatto di profumi, colori e forme uniche e poco conosciute.

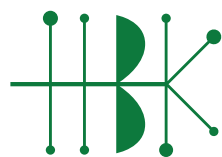
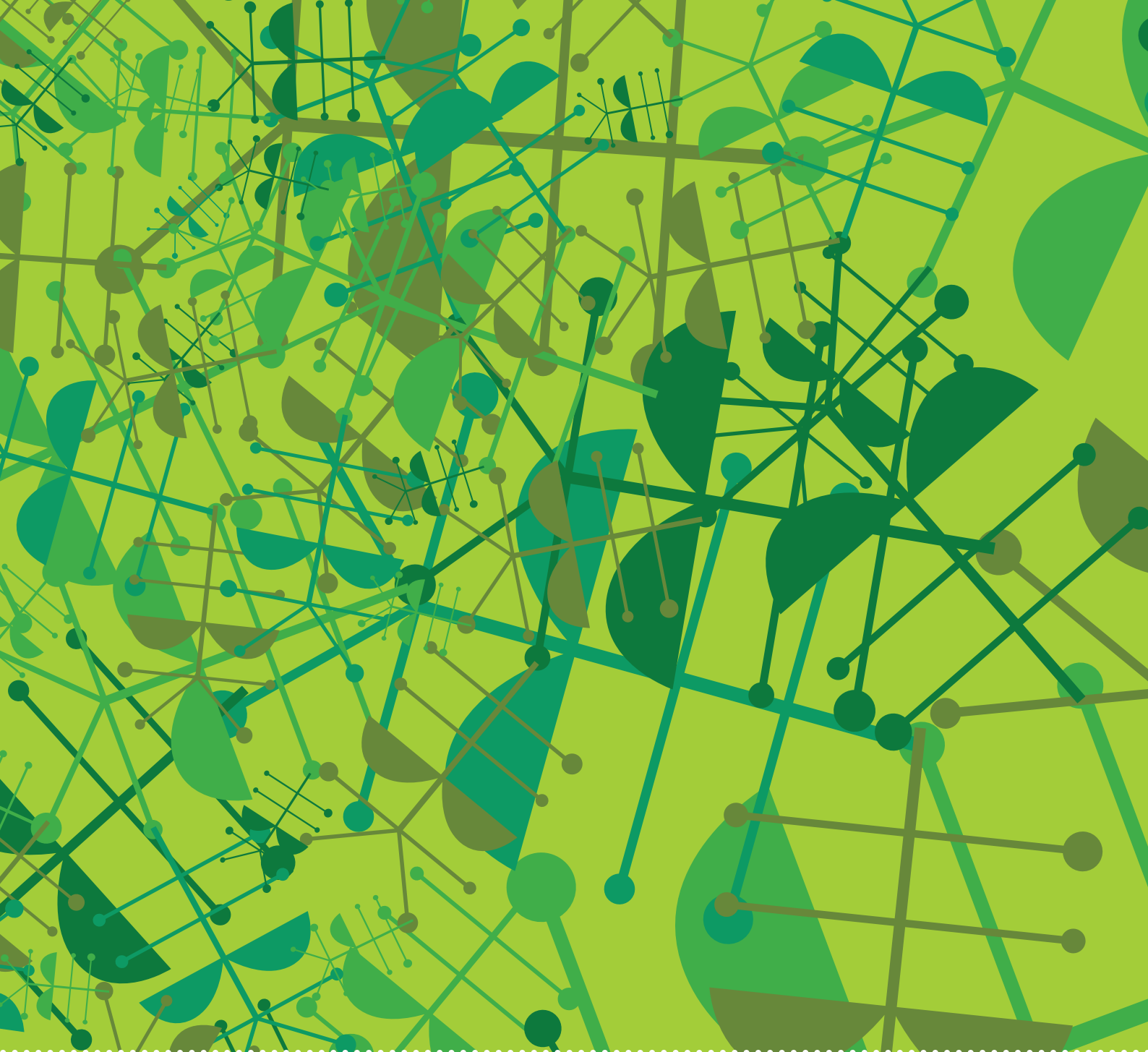
Ogni punto è caratterizzato dalla presenza di una specie botanica particolare e da un indizio che serve a scoprire l'abilità speciale della pianta. L'attività è svolta entro un limite di tempo al termine del quale le squadre o i singoli partecipanti dovranno ritornare dall'operatore / narratore per concludere il racconto.

OBIETTIVI DIDATTICI: approfondire il concetto di biodiversità e l'importanza di ogni singola specie.

MATERIALI: mappe, cartoncini, fogli di carta, matite.

DURATA
2 ore

TARGET
Scuola
Secondaria
di Primo e
Secondo grado



HORTUS
BOTANICUS
KARALITANUS



UNICA ORTO BOTANICO HBK

Viale Sant'Ignazio da Laconi 11
09123 Cagliari

INFO&PRENOTAZIONI:

☎ 070 6753512

✉ ortobotanico@unica.it

Seguici su   

 **ORIENTARE**

